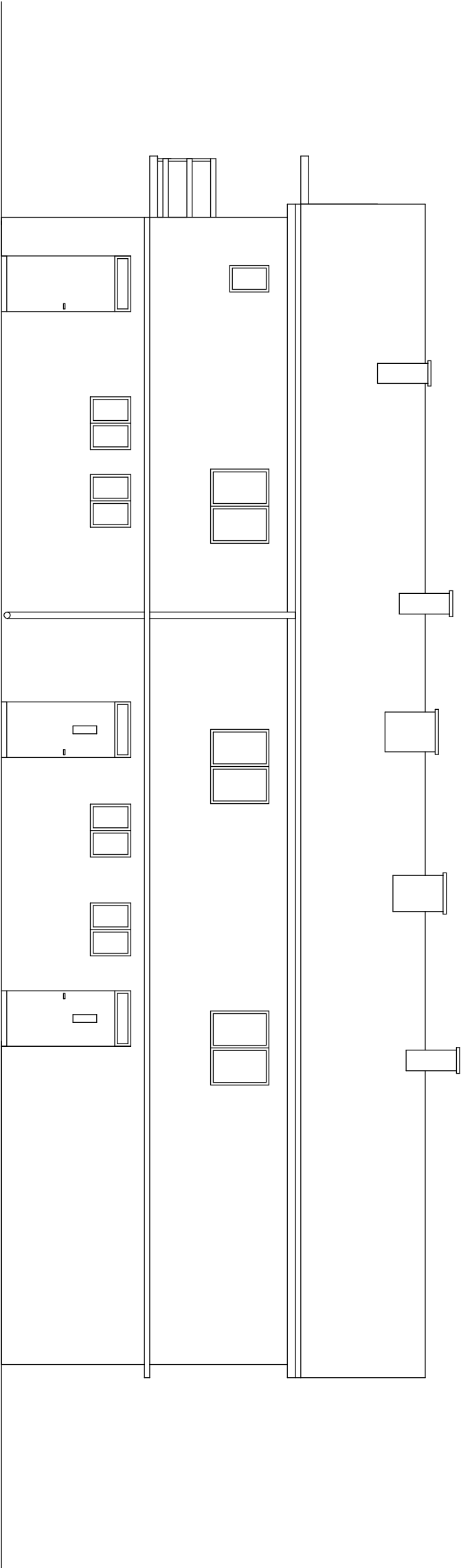


ELEWACJA PÓŁNOCNA



ZADANIE: Termomodernizacja budynku MGOSiR w Łopusznie				
ADRES: ul. Włoszczowska 40, 26-070 Łopuszno				
NAZWA RYSUNKU: ELEWACJA PÓŁNOCNA STAN ISTNIEJĄCY		STADIUM DOKUM.: P.A.-B.		
Opracował:	Specjalność, nr upr.	Podpis	Data	SKALA:
Ewa Kosztowniak	Architektura KL-220/87		10.2024	1:100
				Rys. nr:
				1-2